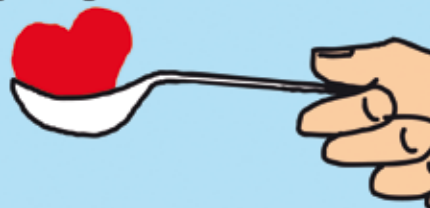


Mit Kompetenz und Nächstenliebe im Dienst für die Menschen



Pflege tut gut



Barmherzige Brüder
Trier e.V.





Liebe Leserin, lieber Leser,

die BBT-Gruppe ist mit 30 Einrichtungen des Gesundheits- und Sozialwesens, über 8.000 Mitarbeitenden und ca. 800 Auszubildenden einer der großen Träger von Krankenhäusern und Sozial- einrichtungen in Deutschland. Damit setzt sie heute fort, was der Ordensgründer der Barmherzigen Brüder von Maria-Hilf Peter Friedhofen vor über 150 Jahren in seinem klaren Bekenntnis

zur christlichen Gottes- und Nächstenliebe in die Welt und durch sein Handeln ins Werk gesetzt hat: die Sorge für die alten, kranken, behinderten und benachteiligten Menschen in unserer Gesellschaft.

Die Krankenhäuser und Sozialeinrichtungen der BBT-Gruppe versorgen heute über 100.000 Patientinnen und Patienten stationär und bieten mit über 1.500 verschiedenen Pflege- und Betreuungsplätzen ein vielfältiges und auf die individuellen Bedürfnisse unserer Klienten hin orientiertes Angebot.

Auch in Zukunft möchten wir unseren christlichen Auftrag der Nächstenliebe kompetent und in der Fortführung des Werkes unseres Gründers Peter Friedhofen und der anderen Mitbegründer unserer Einrichtungen weiterführen. Christlich, innovativ und gefragt – als Dienstgeber und Anbieter von Leistungen im Gesundheits- und Sozialwesen.

Bruder Peter Berg
Vorstandsvorsitzender

Gemeinschaftskrankenhaus Bonn
St. Elisabeth/St. Petrus/St. Johannes

IPS – Integrationsbetrieb Post- und
Scanservice Andernach
Integrationsbetrieb Post- und Scanservice

Barmherzige Brüder Schönfelderhof
St. Bernhards-Werkstätten Ziemer (WfbM)

Barmherzige Brüder Schönfelderhof
Stationäre und ambulante Wohnangebote,
Tagesstätten, Kontakt- und Beratungsstellen

Medizinisches Versorgungszentrum Saarburg
Urologie und Orthopädie

Barmherzige Brüder Rilchingen
Seniorendienste

Barmherzige Brüder Rilchingen
Soziale Dienste

Barmherzige Brüder Rilchingen
Ergänzende Dienste

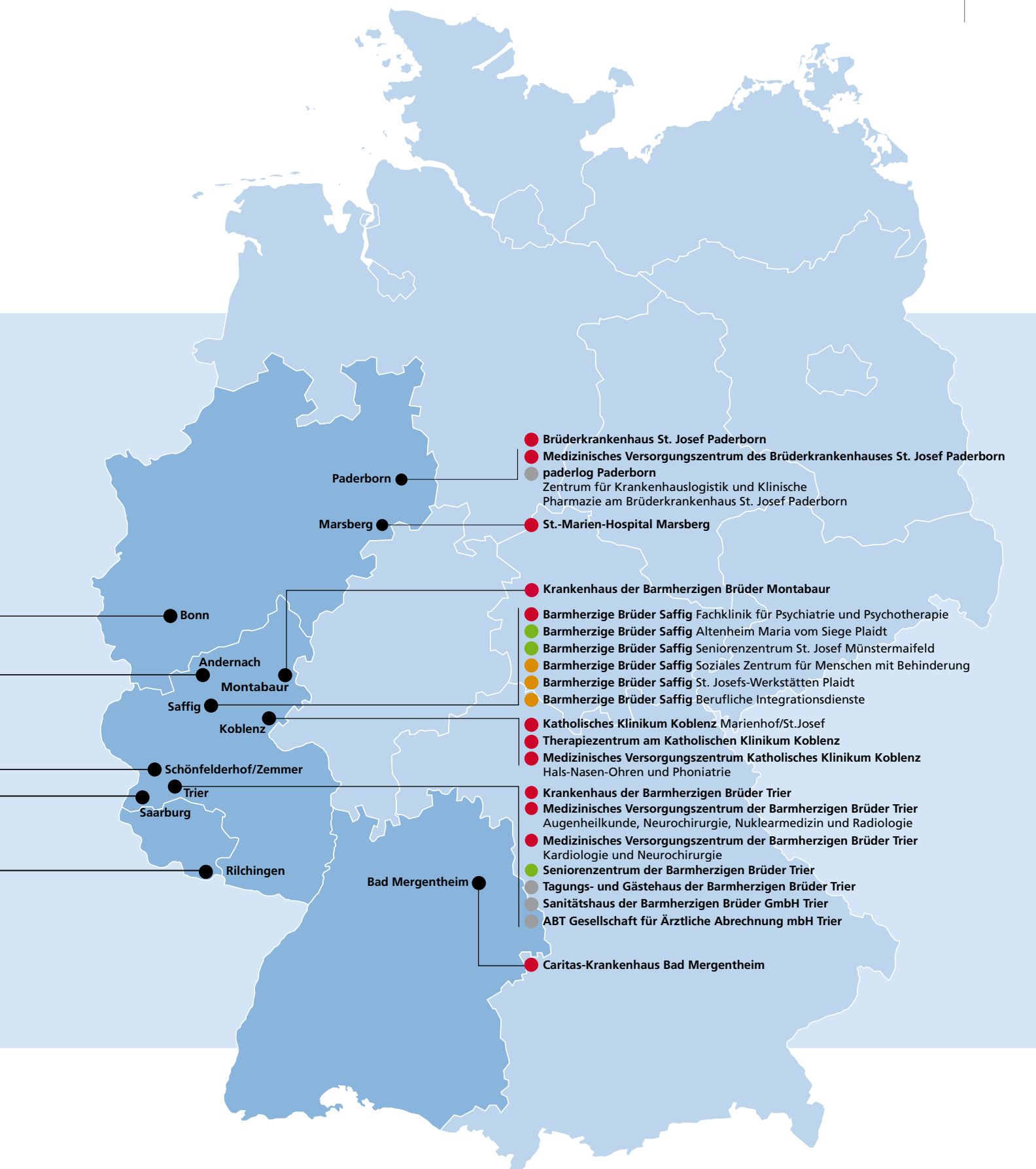


Wie im Himmel
so auf Erden
Peter Friedhofen
Jahr 2010

„Wie im Himmel so auf Erden“ – dieses Leitwort begleitet die Barmherzigen Brüder von Maria-Hilf und die Einrichtungen der BBT-Gruppe durch das Jahr 2010. In diesem Jahr feiern sie neben dem 160. Gründungstag der Kongregation auch den 25. Jahrestag der Seligsprechung unseres Ordensgründers Peter Friedhofen und begehen seinen 150. Todestag. Peter Friedhofen lebte seine Sehnsucht nach Gott so intensiv, dass sie seinen Lebensalltag, sein Wirken und Tun durchdrungen hat und ihn zu Großem befähigt hat. Sie hat ihn befähigt, Himmel und Erde zu verbinden.

Mit dem Motto „Wie im Himmel so auf Erden“ lädt die Kongregation gemeinsam mit der BBT-Gruppe dazu ein, sich dem Himmel, der den Menschen von Gott verheißen ist, zuzuwenden und ihn im Handeln der Menschen auf Erden zu entdecken.





Diese Übersicht bezieht sich auf alle Einrichtungen der BBT-Gruppe, bei denen der BBT e. V. Allein- oder Mehrheitsgesellschafter ist (Ausnahme: Gemeinschaftskrankenhaus Bonn) bzw. die in alleiniger Trägerschaft des BBT e. V. stehen. Stand: Mai 2010

Unsere Wurzeln



**Das ist mein Verlangen,
das Lob und die Verehrung
meiner liebsten Mutter Maria
Tag und Nacht zu vermehren;
alle Werke der Liebe für Gott
und die Menschen zu verrichten
und auszuüben; hauptsächlich
den armen Kranken beizustehen.**

Peter Friedhofen



Im klaren und nachhaltigen Bekenntnis zur Gründungsidee Peter Friedhofens, die sich im christlichen Gebot der Gottes- und der Nächstenliebe verwirklicht, gilt es die Verantwortung für deren Gestaltung und Belebung in unserer Zeit und für die Zukunft zu übernehmen.

Zeugnis dieses sozial-caritativen Engagements ist der Barmherzige Brüder Trier e. V.. Geschaffen als Rechtsträger, ist er gleichermaßen Lebensraum zur Umsetzung des Ordensauftrages und bildet das organisatorisch-strukturelle Fundament.

Hierbei ist dem Orden die Orientierung des Barmherzige Brüder Trier e. V. am christlichen Auftrag und die Umsetzung seines christlichen Werteverständnisses in der Unternehmensstruktur ein besonderes Anliegen.

Deshalb hat die Brüdergemeinschaft auf dem Generalkapitel der Kongregation im Jahr 2001 in Rom auf der Grundlage des christlichen Hauptgebotes der Gottes-, Nächsten- und Selbstliebe (Lk 10,27) sechs Wertebegriffe formuliert, die nun im Sinne eines Prologes am Anfang der „Grundsätze und Leitlinien“ des BBT e. V. stehen.

Ausführliche Informationen zur Ordensgemeinschaft der Barmherzigen Brüder von Maria-Hilf finden Sie im Internet: www.brueder.info.

Gottes- und Nächstenliebe

Vertrauen | Würde | Verantwortung
Freude | Fördernde Sorge | Gerechtigkeit



unser christlichen
werte



Gerne können Sie die Broschüre „Grundsätze und Leitlinien“ bei uns anfordern.



Seligsprechung Bruder Peter Friedhofens durch Papst Johannes Paul II. am 23. Juni 1985 in Rom.

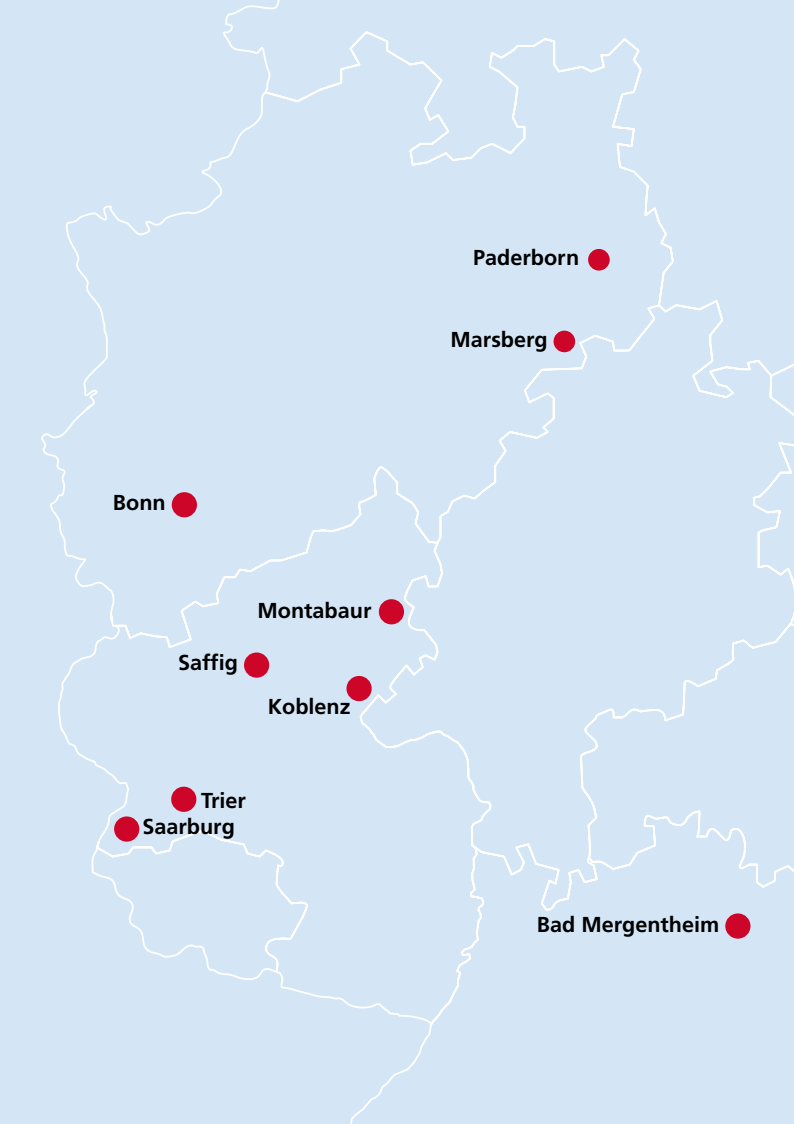


Krankenhäuser und Medizinische Versorgungszentren



**Wir dienen Kranken und helfen
Bedürftigen ohne Unterschied
des Standes, der Person oder
deren Weltanschauung.**

Peter Friedhofen



Unsere Krankenhäuser und Medizinischen Versorgungszentren stehen für Innovation, Kompetenz und Professionalität in Medizin und Pflege. Über 7.000 Mitarbeitende setzen sich in diesem Geschäftsfeld jedes Jahr für mehr als 300.000 Patientinnen und Patienten in der stationären und ambulanten Versorgung ein. Für eine ganzheitliche Zuwendung zum Menschen an Leib und Seele.



Krankenhaus der
Barmherzigen Brüder Trier
Akademisches
Lehrkrankenhaus der
Johannes-Gutenberg-
Universität Mainz



St.-Marien-Hospital
Marsberg

TK-Versicherte mit Krankenhäusern der BBT-Gruppe sehr zufrieden
TK-Krankenhausbefragung 2008 attestiert ausgewählten Krankenhäusern der BBT-Gruppe eine überdurchschnittlich hohe Patientenzufriedenheit

Mit Werten zwischen 81% und 87% schneiden die für die Krankenhausbefragung 2008 der Techniker-Krankenkasse ausgewählten Kliniken der BBT-Gruppe in Bad Mergentheim, Koblenz, Paderborn, Bonn und Trier in puncto „Patientenzufriedenheit“ überdurchschnittlich gut ab. So lag der Vergleichswert im Durchschnitt aller befragten Häuser in Bezug auf die „Allgemeine Zufriedenheit mit dem Krankenhaus“ bei 79,1%. Auch bei den Angaben zum „Behandlungsergebnis“, „Medizinisch-pflegerische Versorgung“, „Information und Kommunikation“ sowie „Organisation und Unterbringung“ lagen die befragten Krankenhäuser der BBT-Gruppe über dem Durchschnittswert.

Im TK-Klinikführer werden die Ergebnisse der Patientenbefragung für 624 Krankenhäuser und etliche Fachabteilungen veröffentlicht. Dazu wurden 263.045 Versicherte befragt, von denen 157.669 und damit 60 Prozent antworteten. Ausführliche Informationen zu den Zielen und der Methodik der Befragung sowie die Ergebnisse finden Sie unter www.tk-online.de.

Innovativ und kompetent. In Medizin und Pflege für Ihre Gesundheit.

Mit der Eröffnung des ersten Krankenhauses 1852 in Koblenz haben die Barmherzigen Brüder von Maria-Hilf ein sozial-caritatives Netzwerk der Nächstenliebe begründet, das heute zu den bedeutenden kirchlichen Trägern von Krankenhäusern in Rheinland-Pfalz, Baden-Württemberg und Nordrhein-Westfalen gehört.

Als „Unternehmer im Dienst für die Menschen“ haben die Barmherzigen Brüder von Maria-Hilf zu jeder Zeit verstanden, dass zeitgemäßes Management und christliches Profil zwei Seiten einer Medaille sind. Regelmäßige Qualitätsaudits und Zertifizierungen nach proCum Cert und KTQ® belegen eindrucksvoll, dass menschliche Zuwendung und das hohe fachliche Niveau in Medizin und Pflege in den Krankenhäusern der Schwerpunkt-, Akut- und Grundversorgung der BBT-Gruppe Hand in Hand gehen. Dies erfahren über 100.000 stationäre und über 200.000 ambulante Patientinnen und Patienten Jahr für Jahr.

Damit sich die Menschen auch in Zukunft auf uns verlassen können, stellen sich Führungskräfte und Mitarbeitende den hohen Anforderungen, die mit der Sicherstellung dieses umfassenden und anspruchsvollen Auftrags zur Gesundheitsversorgung verbunden sind. Hierzu gehört der kontinuierliche Ausbau der verschiedenen medizinischen Versorgungsangebote entsprechend des aktuellen medizinischen Wissensstandes in Diagnostik und Therapie genauso wie der Einsatz moderner, dem Menschen zugewandter Medizintechnik.

Unsere Gesundheits- und Krankenpflegeschulen in Bonn, Koblenz, Paderborn, Montabaur, Bad Mergentheim und Trier bieten ca. 800 Ausbildungsplätze und stehen für eine praxisnahe und qualifizierte Berufsperspektive in einem spannenden Arbeitsfeld. Ein vielseitiges Fort- und Weiterbildungsangebot sowie eine umfassende Personalentwicklungsplanung bieten unseren Mitarbeitenden berufliche Entwicklungschancen und unseren Patientinnen und Patienten die Gewissheit einer zuverlässigen Versorgung durch exzellent ausgebildetes Personal.



Katholisches Klinikum
Koblenz
MARIENHOF UND BRÜDERHAUS

Akademisches
Lehrkrankenhaus
der Johannes-Gutenberg-
Universität Mainz



Brüderkrankenhaus
St. Josef Paderborn
Akademisches
Lehrkrankenhaus
der Georg-August-
Universität Göttingen



Durch konsequentes Qualitätsmanagement, die Einführung innovativer Managementmethoden oder die Etablierung von interdisziplinären Ethik-Komitees erschließen unsere Krankenhäuser neue Potenziale für eine zeitgemäße Gesundheitsversorgung. Auszeichnungen, wie z. B. an das Katholische Klinikum Koblenz als „Beste Arbeitgeber im Gesundheitswesen 2007“, bestätigen eindrucksvoll die Entschlossenheit, mit der sich die Dienstgemeinschaft unserer Krankenhäuser diesen Aufgaben stellt.

Sicher: Seit der Gründung der ersten Krankenhäuser durch unsere Ordensgründer und -gründerinnen hat sich vieles geändert. Geblieben ist aber das klare Bekenntnis zum christlichen Auftrag als sichtbares Zeichen der Liebe Gottes zu den Menschen in der Zuwendung zum Menschen in Medizin und Pflege.

Krankenhäuser	Patienten (DRG-Fallzahl) stationär	Patienten (Fallzahl) ambulant	Fachabteilungen	Mitarbeitende
Bad Mergentheim	18.922	45.937	12	1.426
Bonn ¹	17.803	33.312	15	1.031
Koblenz ¹	20.497	38.600	11	1.345
Marsberg	3.886	6.162	4	191
Montabaur	6.356	12.000	6	338
Paderborn ¹	15.860	23.710	9	997
Saffig ² (nur Klinik) ³	658		1	90
Trier ¹	25.611	48.529	15	2.121
Gesamt	109.593	208.250	-	7.539

1 Die gekennzeichneten Krankenhäuser der BBT-Gruppe sind nach den Regeln der Kooperation für Transparenz und Qualität im Gesundheitswesen GmbH (KTQ-GmbH) und der proCum Cert GmbH zertifiziert.
 2 Zertifiziert nach DIN EN ISO 9001:2008
 3 Fallzahl nach L1-Systematik

Stand 31.12.2009



Gerne können Sie die Broschüre „Pflegeleitbild der Krankenhäuser der BBT-Gruppe“ bei uns anfordern.

Qualität bedeutet für uns, unsere Leistungen und unsere Kompetenz auf höchstmöglichem Niveau für unsere Patienten in Partnerschaft zu erbringen. Aus diesem Grund haben wir uns ganz bewusst für den Einsatz der Qualitätsmanagementsysteme EFQM (European Foundation for Quality Management) und DIN EN ISO 9001/2004 bzw. 2008 entschieden. Der umfassende Ansatz und die Ausrichtung der Prozesse auf unsere Patienten, Mitarbeiter und Partner zeichnen diese Systeme aus. Zudem bieten diese Systeme die Möglichkeit, auf der Basis unserer Werte für unsere Kunden tätig zu sein.



Barmherzige Brüder Saffig
 Fachklinik für Psychiatrie und Psychotherapie

Krankenhaus der Barmherzigen Brüder Montabaur



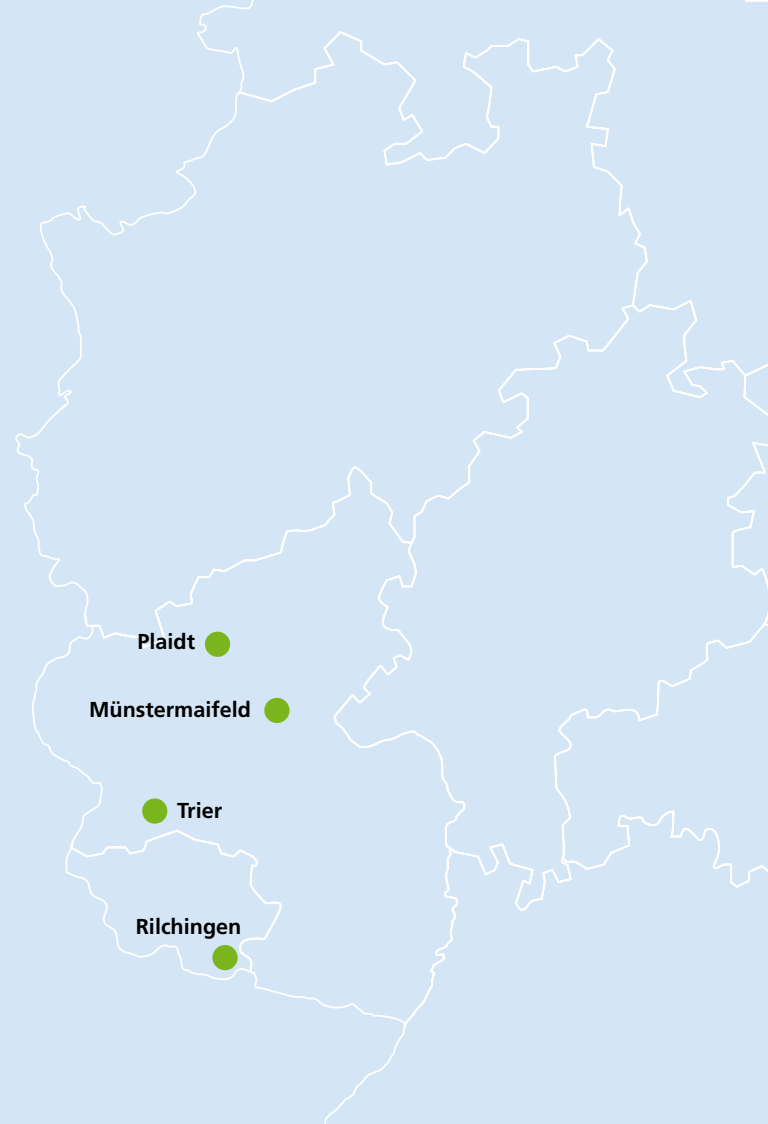


Altenhilfe



**Es gibt kaum ein
beglückenderes Gefühl,
als zu spüren, dass man
für andere Menschen
etwas tun kann.**

Dietrich Bonhoeffer



Neben freiwilligen Qualitätsaudits unterliegen unsere Einrichtungen für alte Menschen den strengen gesetzlichen Vorgaben, die regelmäßig überprüft und veröffentlicht werden.



Barmherzige Brüder Saffig
Seniorenzentrum
St. Josef Münstermaifeld

Geborgen. Und den Menschen nah.

Die zukünftige Entwicklung in Medizin und Pflege, die demografische Entwicklung in unserem Land und die sich rasant verändernden Wertvorstellungen in unserer Gesellschaft stellen die Sorge und Zuwendung für alte Menschen vor täglich neue Herausforderungen.

In unseren Einrichtungen für alte Menschen bieten wir über 400 Wohn- und Betreuungsplätze, insbesondere auch für an Demenz erkrankte Menschen. Gemeinsam mit den Angehörigen bemühen wir uns um eine möglichst individuelle und bedarfsgerechte Betreuung, die Eigenständigkeit fördern und stärken will. Und das rund um die Uhr.

Die Ermöglichung eines würdevollen und wertvollen Lebensabends bedarf in diesen Fällen einer besonderen Zuwendung, für die unsere Fachkräfte in besonderer Form geschult wurden.

Verständnis, Wertschätzung und Einfühlungsvermögen sorgen dafür, dass sich unsere Bewohnerinnen und Bewohner in einer Atmosphäre der Sicherheit und Geborgenheit wohlfühlen können. Für diese Form einer ganzheitlichen und aktivierenden Pflege stehen unsere professionellen Fachkräfte als Betreuer, Anleiter, Berater und Vermittler ein. Unsere Pflege- und Betreuungsstandards haben wir deshalb in einem gemeinsamen „Pflege- und Betreuungsleitbild“ festgelegt, das für Bewohner, Angehörige und Betreuer gleichermaßen als Maßstab für die Qualität unserer verantwortungsvollen Aufgabe gilt.



Seniorenzentrum der
Barmherzigen Brüder Trier



Barmherzige Brüder Saffig
Altenheim
Maria vom Siege Plaidt



Barmherzige Brüder Rilchingen
Seniorendienste

Altenhilfe	Zahl der Plätze	Mitarbeitende
Rilchingen	175	169
Saffig	175	149
Trier	73	84
Gesamt	423	402

Stand 31.12.2009



Unsere Altenheime in Rilchingen sowie das Altenheim Maria vom Siege in Plaidt wurden im März 2009 gemäß der Normanforderungen nach DIN EN ISO 9001:2008 zertifiziert.

Ebenfalls zertifiziert sind seit März 2010 das Seniorenzentrum in Münstermaifeld und das Seniorenzentrum in Trier.



Gerne können Sie die Broschüre „Unser Pflege- und Betreuungsleitbild“ bei uns anfordern.



Barmherzige Brüder Rilchingen
Seniorendienste



Berufliche und soziale Rehabilitation, Psychiatrie



**Die Güte Gottes
kennt keine Grenzen und
schließt niemanden aus.**

Don Bosco



Sozialeinrichtungen der BBT-Gruppe erfolgreich zertifiziert

Als einer der ersten Träger in Deutschland hat die BBT-Gruppe im März 2009 ihre Einrichtungen für alte und behinderte Menschen im Geschäftsbereich soziale und berufliche Rehabilitation, Psychiatrie und Altenhilfe erfolgreich nach der neuen Qualitätsmanagement-Norm DIN EN ISO 9001:2008 rezertifiziert. Vom 2. bis 6. März 2009 fanden in den Einrichtungen für alte und behinderte Menschen der BBT-Gruppe die externen Audits im Rahmen der sogenannten Wiederholungsbegutachtung nach DIN EN ISO 9001:2008 statt. Dabei wurden an den Standorten Rilchingen, Schönfelderhof und Saffig die verschiedenen Leistungsbereiche im Geschäftsbereich soziale und berufliche Rehabilitation, Psychiatrie und Altenhilfe gemäß den neuen Normanforderungen überprüft. Die Auditoren der proCUM Cert GmbH bescheinigten allen Bereichen ein sehr hohes und gefestigtes Niveau des Qualitätsmanagementsystems.





Barmherzige Brüder Saffig
Soziales Zentrum für Menschen
mit Behinderungen

Am Leben teilhaben – Hilfe vor Ort.

Die vielfältigen Leistungsangebote im Bereich der Behindertenhilfe der BBT-Gruppe haben eines gemeinsam: Nicht fremdbestimmte Fürsorge, sondern Selbstbestimmung und gleichberechtigte Teilhabe stehen im Mittelpunkt; damit Menschen ihren Alltag selbstverantwortlich gestalten und aktiv am Leben in der Gemeinschaft teilhaben können.

Der Ausbau gemeindeintegrierter und wohnortnaher Betreuungsangebote ist für uns selbstverständlich. Gemeindepsychiatrische Betreuungszentren stellen heute ein flächendeckendes, an den tatsächlichen Bedarf orientiertes Versorgungsnetz dar, das den unterschiedlichen Ansprüchen an die Versorgung von Menschen mit psychischen Beeinträchtigungen gerecht wird.

Beratung bei individueller Teilhabeplanung, ambulante und stationäre Wohnbetreuung, tagesstrukturierende Betreuung, Arbeitsangebote, ambulante Betreuungsleistungen und fachmedizinische Versorgung. Dabei übernehmen die Einrichtungen der BBT-Gruppe in vielen rheinland-pfälzischen Gebietskörperschaften einen zentralen Versorgungsauftrag.

Behindertenhilfe		Zahl der Plätze	Mitarbeitende
Saffig	– Wohnheim	284	362
	– WfbM	150	
	– Tagesstätte	12	
	– Betreutes Wohnen	53	
Schönfelderhof	– Wohnheim ¹	172	196
	– WfbM ¹	169	
	– Tagesstätten ¹	76	
	– Betreutes Wohnen ¹	91	
Rilchingen		170	139
Gesamt		1.177	697

1 Vereinbarung Plätze

Stand 31.12.2009



Barmherzige Brüder Schönfelderhof
Stationäre und ambulante Wohnangebote,
Tagesstätten, Kontakt- und Beratungsstellen

Barmherzige Brüder Rilchingen
Soziale Dienste





Barmherzige Brüder Saffig
St. Josefs-Werkstätten Plaidt



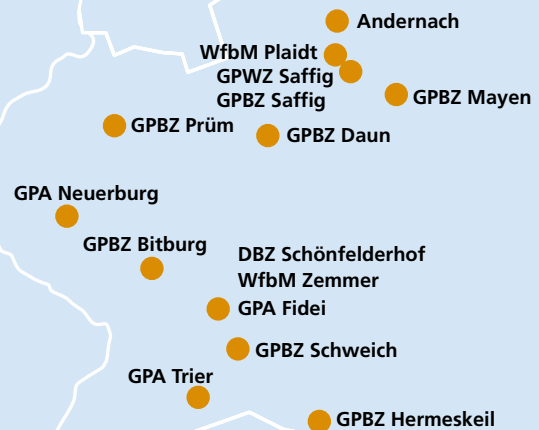
IPS – Integrationsbetrieb
Post- und Scanservice Andernach

Zu den Barmherzigen Brüdern Saffig gehören:

- Gemeindepsychiatrisches Wohnzentrum Saffig (GPWZ Saffig)
- Gemeindepsychiatrisches Betreuungszentrum Saffig (GPBZ Saffig)
- Gemeindepsychiatrisches Betreuungszentrum Mayen (GPBZ Mayen)
- St. Josefs-Werkstätten Plaidt (WfbM)
- Berufliche Integrationsdienste (Andernach)

Zu den Barmherzigen Brüdern Schönfelderhof gehören:

- Gemeindepsychiatrisches Betreuungszentrum Bitburg (GPBZ Bitburg)
- Gemeindepsychiatrisches Betreuungszentrum Daun (GPBZ Daun)
- Gemeindepsychiatrisches Betreuungszentrum Hermeskeil (GPBZ Hermeskeil)
- Gemeindepsychiatrisches Betreuungszentrum Prüm (GPBZ Prüm)
- Gemeindepsychiatrisches Betreuungszentrum Schweich (GPBZ Schweich)
- Gemeindepsychiatrische Angebote Fidei (GPA Fidei)
- Gemeindepsychiatrische Angebote Neuerburg (GPA Neuerburg)
- Gemeindepsychiatrische Angebote Trier (GPA Trier)
- St. Bernhards-Werkstätten Zemmer (WfbM)
- Stationäre Wohnbetreuung und Dienstleistungs- und Betreuungszentrum (DBZ)



Barmherzige Brüder Schönfelderhof
St. Bernhards-Werkstätten Zemmer

Die Einrichtungen der BBT-Gruppe

Krankenhäuser und Medizinische Versorgungszentren

BBT e. V. als Träger

- **Krankenhaus der Barmherzigen Brüder Trier**
Nordallee 1, 54292 Trier
Tel. (06 51) 208 – 0, www.bk-trier.de
- **Brüderkrankenhaus St. Josef Paderborn**
Husener Straße 46, 33098 Paderborn
Tel. (0 52 51) 702 – 0, www.bk-paderborn.de
- **St.-Marien-Hospital Marsberg**
Marienstraße 2, 34431 Marsberg
Tel. (0 29 92) 605 – 0, www.bk-marsberg.de
- **Barmherzige Brüder Saffig**
Fachklinik für Psychiatrie und Psychotherapie
Pöschstraße 18, 56648 Saffig
Tel. (0 26 25) 31 – 0, www.bb-saffig.de

BBT e. V. als Alleingesellschafter

- **Krankenhaus der Barmherzigen Brüder Montabaur**
St. Johannes Krankenhausgesellschaft mbH
Koblener Straße 11 – 13, 56410 Montabaur
Tel. (0 26 02) 122 – 0, www.bk-montabaur.de
- **Medizinisches Versorgungszentrum der Barmherzigen Brüder Trier**
– Medizinisches Versorgungszentrum der Barmherzigen Brüder gGmbH für Augenheilkunde, Neurochirurgie, Nuklearmedizin und Radiologie
Nordallee 1, 54292 Trier
Tel. (06 51) 208 – 0, www.bk-trier.de
- Medizinisches Versorgungszentrum der Barmherzigen Brüder gGmbH für Kardiologie und Neurochirurgie
Hauptmarkt 6, 54290 Trier
Tel. (06 51) 9 75 44 – 0, www.mvz-trier.de
- **Medizinisches Versorgungszentrum des Brüderkrankenhauses St. Josef Paderborn**
Medizinisches Versorgungszentrum des Brüderkrankenhauses St. Josef Paderborn gGmbH für Strahlentherapie und Nuklearmedizin
Husener Straße 46, 33098 Paderborn
Tel. (0 52 51) 69 90 48 – 0, www.paderborn-mvz.de

BBT e. V. als Mehrheitsgesellschafter

- **Katholisches Klinikum Koblenz**
Katholisches Klinikum Marienhof/St. Josef gGmbH
Kürdenhaus:
Kardinal-Krementsz-Straße 1 – 5, 56073 Koblenz
Marienhof:
Rudolf-Virchow-Str. 7, 56073 Koblenz
Tel. (02 61) 496 – 0, www.kk-koblenz.de
- **Medizinisches Versorgungszentrum Katholisches Klinikum Koblenz**
für Hals-Nasen-Ohren und Phoniatrie
Gemeinnützige Gesellschaft für ambulante Versorgung Katholisches Klinikum Koblenz mbH
Kardinal-Krementsz-Straße 1 – 5, 56073 Koblenz
Tel. (02 61) 496 – 0, www.kk-koblenz.de
- **Caritas-Krankenhaus Bad Mergentheim**
Caritas-Krankenhaus Bad Mergentheim gGmbH
Uhländstraße 7, 97980 Bad Mergentheim
Tel. (0 79 31) 58 – 0, www.ckbm.de
- **Medizinisches Versorgungszentrum Saarburg**
Medizinisches Versorgungszentrum Saarburg GmbH für Urologie und Orthopädie
Heckingstraße 35, 54439 Saarburg
Tel. (0 65 81) 9 98 47-0, www.mvzsaarburg.de
- **Therapiezentrum am Katholischen Klinikum Koblenz**
Therapiezentrum am Katholischen Klinikum Koblenz gemeinnützige GmbH
Kardinal-Krementsz-Straße 1-5, 56073 Koblenz
Tel.: (02 61) 496 – 62 08, www.kk-koblenz.de

BBT e. V. als Gesellschafter

- **Gemeinschaftskrankenhaus Bonn**
St. Elisabeth/St. Petrus/St. Johannes gGmbH
Bonner Talweg 4 – 6, 53113 Bonn
www.gk-bonn.de
Haus St. Elisabeth: Tel. (02 28) 508 – 0
Haus St. Petrus: Tel. (02 28) 506 – 0
Haus St. Johannes: Tel. (02 28) 701 – 0

BBT e. V. und/oder seine Einrichtungen als Kooperationspartner

- **Evang. Elisabeth-Krankenhaus Trier**
Theobaldstraße 12, 54292 Trier
Tel. (06 51) 20 92-0, info@ek-trier.de
- **St. Nikolaus St.iftshospital GmbH Andernach**
Hindenburgwall 1, 56626 Andernach
Tel. (0 26 32) 404 – 0,
information@stiftshospital-andernach.de
- **St. Vincenz-Krankenhaus GmbH Paderborn**
Am Busdorf 2, 33098 Paderborn
Tel. (0 52 51) 86 – 1405, m.schilling@vincenz.de
- **Verbundkrankenhaus Bernkastel/Wittlich**
Koblener Straße 9, 54516 Wittlich
Tel. (0 65 71) 15 10 01,
info@verbund-krankenhaus.de
- **Krankenhaus und Heime Main-Tauber GmbH**
Albert-Schweitzer-Straße 37,
97941 Tauberbischofsheim
www.khmt.de
- **St. Franziskus Kreiskrankenhaus Saarburg GmbH**
Graf-Siegfried-Straße 115
54439 Saarburg
www.kreiskrankenhaus-saarburg.de

Altenhilfe

BBT e. V. als Träger

- **Barmherzige Brüder Saffig**
Altenheim Maria vom Siege Plaidt
Mühlenstraße 43, 56637 Plaidt
Tel. (0 26 32) 30 90 – 0,
www.bb-saffig.de
- **Barmherzige Brüder Saffig**
Seniorenzentrum St. Josef Münstermaifeld
Obertorstraße 35, 56294 Münstermaifeld
Tel. (0 26 05) 98 06 – 0,
www.bb-saffig.de
- **Seniorenzentrum der Barmherzigen Brüder Trier**
Bruchhausenstraße 22a, 54290 Trier
Tel. (06 51) 93 77 61 – 0, www.bs-z-trier.de

BBT e. V. als Alleingesellschafter

- **Barmherzige Brüder Rilchingen**
Senioren Dienste
Barmherzige Brüder gemeinnützige GmbH
Rilchingen
Peter-Friedhofen-Straße 1,
66271 Kleinblittersdorf
Tel. (0 68 05) 960 – 0, www.bb-rilchingen.de

BBT e. V. und/oder seine Einrichtungen als Kooperationspartner

- **Hospiz Trier gGmbH**
Ostallee 67, 54290 Trier
Tel. (06 51) 44 656, info@hospiz-trier.de
- **St. Jakobus Hospiz gGmbH Saarbrücken**
Eisenbahnstraße 18, 66117 Saarbrücken
Tel. (06 81) 92 700 – 0
sekretariat@stjakobushospiz.de

Berufliche und soziale Rehabilitation, Psychiatrie

BBT e. V. als Träger

- **Barmherzige Brüder Saffig**
Soziales Zentrum für Menschen
mit Behinderung
Pöschstraße 18, 56648 Saffig
Tel. (0 26 25) 31 – 0,
www.bb-saffig.de
- **Barmherzige Brüder Saffig**
St. Josefs-Werkstätten Plaidt
Gewerbepark Saffiger Straße 14, 56637 Plaidt
Tel. (0 26 32) 952 – 0,
www.bb-saffig.de
- **Barmherzige Brüder Schönfelderhof**
Stationäre und ambulante Wohnangebote,
Gemeindepsychiatrische Zentren
54313 Zemmer, Tel. (0 65 80) 912 – 0,
www.bb-schoenfelderhof.de
- **Barmherzige Brüder Schönfelderhof**
St. Bernhards-Werkstätten Zemmer (WfbM)
54313 Zemmer, Tel. (0 65 80) 912 – 0,
www.bb-schoenfelderhof.de

BBT e. V. als Alleingesellschafter

- **Barmherzige Brüder Rilchingen**
Soziale Dienste
Barmherzige Brüder gemeinnützige GmbH
Rilchingen
Peter-Friedhofen-Straße 1,
66271 Kleinblittersdorf,
Tel. (0 68 05) 960 – 0, www.bb-rilchingen.de
- **Barmherzige Brüder Saffig**
Berufliche Integrationsdienste
Bahnhofstraße 40 · 56626 Andernach
Fachvermittlungsdienst/Berufsbegleitender
Dienst:
Tel. (0 26 32) 49 10 53,
www.integrationsfachdienst.com

BBT e. V. als Mehrheitsgesellschafter

- **IPS – Integrationsbetrieb Post- und Scanservice Andernach**
Integrationsbetrieb Post- u. Scanservice gGmbH
Augsbergweg 10, 56626 Andernach
Tel. (0 26 32) 9 58 36 – 0,
kontakt@ips-ggmbh.de

BBT e. V. und/oder seine Einrichtungen als Kooperationspartner

- **Förder- und Wohnstätte gGmbH Kettig**
Anne-Frank-Straße 1, 56220 Kettig
Tel. (0 26 37) 94 35 – 0, info@fws-kettig.de
- **Perspektive gGmbH Andernach**
Grüner Weg 32 – 38, 56626 Andernach
Tel. (0 26 32) 25 36 – 0
info@perspektive-andernach.de

Dienstleistungen

BBT e. V. als Träger

- **Tagungs- und Gästehaus der Barmherzigen Brüder Trier**
Nordallee 1, 54292 Trier
Tel. (06 51) 208 – 10 26, www.bb-gaestehaus.de
- **paderlog Paderborn**
Zentrum für Krankenhauslogistik und Klinische Pharmazie am Brüderkrankenhaus St. Josef Paderborn
Husener Straße 46, 33098 Paderborn
Tel. (0 52 51) 702 – 0,
www.bk-paderborn.de

BBT e. V. als Alleingesellschafter

- **Sanitätshaus der Barmherzigen Brüder GmbH Trier**
Nordallee 3, 54292 Trier
Tel. (06 51) 46 27 78 – 0,
info@bk-sanitaetshaus.de
- **Barmherzige Brüder Rilchingen**
Ergänzende Dienste
Barmherzige Brüder gemeinnützige GmbH Rilchingen
Peter-Friedhofen-Straße 1,
66271 Kleinblittersdorf
Tel. (0 68 05) 960 – 0, www.bb-rilchingen.de

BBT e. V. als Mehrheitsgesellschafter

- **ABT Gesellschaft für Ärztliche Abrechnung mbH Trier**
Zurmaiener Straße 9 – 11, 54292 Trier
Tel. (06 51) 9 75 46 – 0, www.abt-trier.de

BBT e. V. als Gesellschafter

- **B+V Laborzentrum GmbH**
Husener Straße 46a, 33098 Paderborn
Tel. (0 52 51) 8 77 36 – 0,
s.roerig@bk-paderborn.de
- **EuVEA gGmbH Neuerburg**
Freizeit- und Tagungshotel, Akademie
Bitburger Straße 21, 54673 Neuerburg
Tel. (0 65 64) 96 09 – 0, info@euvea.de

Weitere Einrichtungen der Barmherzigen Brüder von Maria-Hilf

Krankenhäuser

- **Santa Casa de Misericórdia de Maringá**
Rua Santos Dumont 555,
BR-87050-100 Maringá/PR
Tel. +44 227 – 5633,
comunicacao@santacasamaringa.com.br
- **Hospital Fatimah/West Malaysia**
1, Leboh Chew Peng Loon, Ipoh Garden
31400 Ipoh / Perak / West Malaysia
Tel. +60 5 54 – 55777, enquiry@fatimah.com.my
- **Psychiatrische Fachklinik Zugersee/Schweiz**
Zentrum für Psychiatrie und Psychotherapie
Widenstrasse 55, CH-6317 Oberwil-Zug
Tel. +41 726 – 3300, info@pkzs.ch

Pflegeheim

- **Steinhof Pflegeheim/Schweiz**
Steinhofstrasse 1, CH-6005 Luzern
Tel. +41 319 – 6000,
info@steinhof-pflegeheim.ch

Gästehaus

- **Gästehaus Casa Domitilla/Italien**
Via delle Sette Chiese 280, I-00147 Roma
Tel. +39 06 5135 – 192, info@domitilla.it

Zentrale der BBT-Gruppe

Kardinal-Krementsz-Straße 1 – 5
56073 Koblenz
Tel. (02 61) 496 – 60 00
Fax (02 61) 496 – 64 70
info@bb-trier.de
www.bb-trier.de

Eingetragen beim Amtsgericht Koblenz
seit 3. März 2006:
Vereinsregister-Nr.: VR 20071
USt.-ID-Nr.: DE149876279

Vorstand:

Bruder Peter Berg, Vorsitzender
Bruder Bernhard Hettinger
Bruder Clemens-Maria Thome
Bruder Bendikt Molitor

Geschäftsführung:

Bruder Alfons Maria Michels
Ressort 1:
*Unternehmensstrategie, Koordinator,
Sprecher der Geschäftsführung*

Andreas Latz

Ressort 2:
*Leistungsplanung, Finanzen,
Logistik Krankenhäuser*

Werner Hemmes

Ressort 3:
*Recht, Personal,
Unternehmensentwicklung,
Grundsatzfragen aller Einrichtungen*

Günter Mosen

Ressort 4:
*Soziale und berufliche Rehabilitation,
Psychiatrie und Altenhilfe*

Mit Kompetenz und Nächstenliebe im Dienst für die Menschen

Herausgegeben von:

Barmherzige Brüder Trier e. V. (BBT e. V.)
Kardinal-Krementsz-Straße 1 – 5
56073 Koblenz
www.bb-trier.de

Layout:

WWS Werbeagentur, Aachen

Fotos:

Alle Fotos stammen aus den Einrichtungen der BBT-Gruppe.
© KNA-Bild, Bonn und BBT e. V.

Druck:

Rautenberg Media & Print Verlag KG,
Troisdorf

3. Auflage 2010

© Barmherzige Brüder Trier e. V., Koblenz
Alle Rechte, auch des auszugsweisen
Nachdrucks, vorbehalten.
Gedruckt auf PEFC-zertifiziertem Papier

Publikationen

Grundsätze und Leitlinien des Barmherzige Brüder Trier e. V.
Broschüre, DIN A4, 22 Seiten
6. Auflage 2006

Unser Pflege- und Betreuungsleitbild
Broschüre, DIN A4, 20 Seiten
1. Auflage 2003

„Ich bin bei Euch alle Tage“
Arbeitshilfe zur Sterbebegleitung
Broschüre, DIN A4, 52 Seiten
1. Auflage 2007

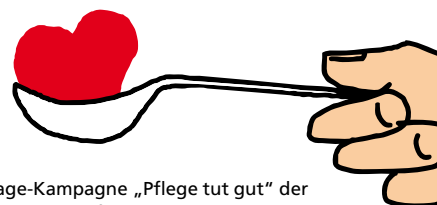
Zum Umgang mit Patientenverfügungen in den Einrichtungen des BBT e. V.
Broschüre, DIN A4, 8 Seiten
1. Auflage 2006



Forum – Magazin des Barmherzige Brüder Trier e. V.
DIN A4, 56 Seiten,
erscheint vierteljährlich

Alle Publikationen finden Sie als Download auf unserer Internetseite: www.bb-trier.de
oder können bezogen werden bei:
Barmherzige Brüder Trier e. V.
Stabsstelle Marketing/Öffentlichkeitsarbeit
Kardinal-Krementsz-Straße 1 – 5
56073 Koblenz
Tel. (02 61) 496 – 64 64
Fax (02 61) 496 – 64 70
E-Mail: s.kilian@bb-trier.de

Pflege tut gut



Die Image-Kampagne „Pflege tut gut“ der BBT-Gruppe ist auf mehrere Jahre angelegt. Sie will das Bewusstsein für die Leistung der Pflege schärfen und die wachsenden Aufgaben, Anforderungen und Ansprüche an die Pflege deutlich machen. Damit soll sie dazu beitragen, das oftmals negative Bild von Pflege in unserer Gesellschaft zu korrigieren und zeigen, dass nicht die Pflege, sondern die Rahmenbedingungen unter denen Pflege stattfindet, schlecht sind.

Weitere Informationen unter:

www.pflegetutgut.de



**Meine Freude ist erfüllt
und gestillt ist mein Verlangen,
wenn ein Werk für Gottes Ehre
aufgerichtet ist.**

Peter Friedhofen, Bf 9,10

